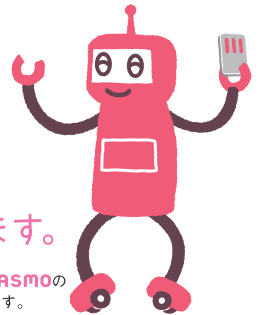




ICカードで おトクなバス特

バス利用特典サービスのご案内



「バスポイント」がたまる!

ICカード「PASMO (パスモ)」または「Suica (スイカ)」で、

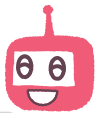
PASMO Suica ←マークが付いているバス*をご利用いただくと、
ご利用いただけます 運賃10円につき10ポイントのバスポイントが貯まります。

たとえば運賃210円なら210ポイントが貯まります。

*ロボットは、PASMOのキャラクターです。

特典「バスチケット」プレゼントチャージ!

毎月1日～月末までに累積されたバスポイントが1,000ポイント貯まる毎に、特典「バスチケット」が自動的にチャージされます。(下図参照)



バスチケットのチャージ額 [10円=10ポイント]

累積 1,000～4,000ポイントの1,000ポイント毎に **100円**のバスチケット

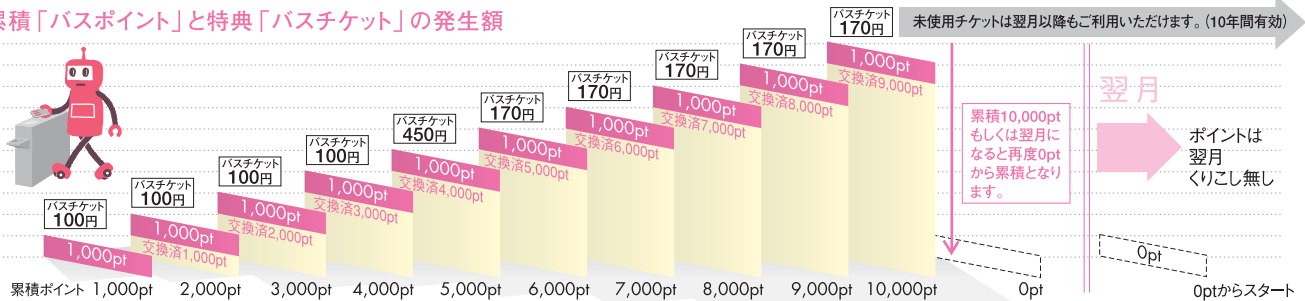
累積 5,000ポイントでなんと **450円**のバスチケット

累積 6,000～10,000ポイントの1,000ポイント毎に **170円**のバスチケット

○ひと月最大10,000ポイントまで累積され、越えた場合または翌月になった場合は新たに0ポイントから記録されます。

自動的に
チャージ!

累積「バスポイント」と特典「バスチケット」の発生額



チャージされた特典「バスチケット」は次回のバス乗車時に優先的に運賃の支払に使用されます。

バスチケットチャージ後のながれ

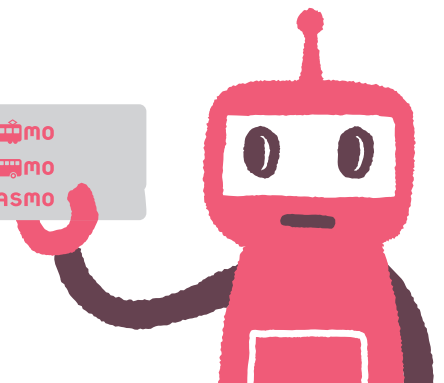
たとえば210円の運賃区間のバスご利用場合…

バスチケット分100円を優先的に使用

+

カード内の残高から110円が自動的に差し引かれます
(110ポイント貯まります)

- 特典「バスチケット」は、10年間有効です。
- 特典「バスチケット」から支払われた金額はバスポイントには貯まりません。
- 特典「バスチケット」はバス乗車時のみご利用いただけます。



※「バス利用特典サービス」は、船橋新京成バス、習志野新京成バス、松戸新京成バス以外のバスでも、当サービスを実施している事業者のバスでご利用いただけます。詳しくは、ご利用になる各バス事業者に直接お問い合わせください。

※「バスポイント」と「バスチケット」は、バス車内またはバスモ導入取扱営業所に最新の残高をご確認いただけます。

※前日までの残高はPASMO ホームページでご覧いただけます(記名PASMOのみ)。

※「PASMO」は、(株)パスモの登録商標です。 ※「Suica」は、東日本旅客鉄道株式会社の登録商標です。