

おでかけ情報誌



# Ciao

チャオ

2022.1  
Vol.159

隔月発行

大切なあの人へ ★ がんばる自分へ

甘〜い魔法を  
かけCiao<sup>チャオ</sup>う★



Ciao読者  
プレゼント  
81名さまに  
当たる!!



大切なあの人へ★がんばる自分へ

# 甘〜い魔法を かけCiaOう★

バレンタイン  
におすすめ

ショコラティエ・ろまん亭  
ショコラ各種 1個216円  
詰め合わせ6個1,512円  
上から時計回りで  
「ココ」「エクストラビ  
ター」「ディタ」「SAKE」  
「ティーハート」「キャラ  
メルサレ」

今年はどうなギフトにする？  
とっておきの一品を見つけよう

心ときめく2月のイベントといえば、バレンタインデー！バレンタインを目前に控えた今、「今年はどうなギフトを贈ろう？」と悩んでいる方も多いのではないのでしょうか。そこで今回は、新京成沿線で購入できる甘くてかわいいスイーツギフトを紹介していきます！

バレンタインに利用したいチョコレートのお店の他、クッキー、マカロンなどホワイトデーにもおすすめの商品がそろいお店をピックアップしました。また、とっておきのスイーツが楽しめるカフェも2店舗紹介します。大切な人にだけでなく毎日がんばる自分にも、ごほうびスイーツを贈ってみてはいかがでしょうか。それでは早速、魔法のように心ときめかせてくれる沿線のスイーツギフトをチェックしCiaOう！

## お願い

新型コロナウイルス感染症の影響により、本誌掲載の情報は変更になる場合があります。おでかけ前に各施設・店舗にご確認ください。また、電車やバスをご利用のお客さまにおかれましては、マスク着用やうがい・手洗いなどの感染予防の他、ラッシュ時間帯を避けてご利用いただくなどのご協力をお願いいたします。

※新型コロナウイルス感染拡大防止のため、各施設の指示に従って利用しましょう。



焼きドーナツ各種 1個216円  
「ブルーベリー」「紅茶」「抹茶」  
「チョコ」「紫イモ」など



濃厚なチョコを楽しむ  
プチガトー  
奥「生チョコ」432円  
手前「チョコレートタルト」324円



焼き菓子「チョコチップ」1枚98円



### チョコレート好きに贈りたい濃厚で美しいショコラ

地域に愛される店をコンセプトに、鎌ヶ谷市内に2店舗を構える洋菓子店。チョコレート専門の職人・ショコラティエが「ろまん亭」オリジナルのチョコレートを使って作る、濃厚で香り高いショコラやケーキが人気です。ショコラは見た目も美しくギフトにぴったり。クッキーや焼きドーナツなど焼き菓子類もバリエーション豊富にそろっています。



▲▼アクロスモール店

新鎌ヶ谷駅  
初富駅

## ショコラティエ・ろまん亭

【本店】

〒鎌ヶ谷市東初富4-3-20 ☎9:00~19:30 休水曜  
☎初富駅徒歩14分 ☎047-444-7766

【アクロスモール店】

〒鎌ヶ谷市新鎌ヶ谷2-12-1 アクロスモール新鎌ヶ谷1階  
☎10:00~21:00 休施設の定休日に準ずる  
☎新鎌ヶ谷駅徒歩5分 ☎047-401-7711





ギフトに  
ぴったり

最高級チョコレート使用  
「プレミアムマカロン5」1,814円



10個詰め合わせ  
「マカロンテン」3,218円



焼き菓子各種  
「マドレーヌ」「フィナンシェ」各216円  
「ビスコッティ」594円など



マカロン各種  
「ブルーベリーチーズ」280円  
「苺チョコレート」259円など

### 「嫌い」が「好き」になる 天然素材たっぷりのマカロン

保存料や着色料を極力使わず、天然素材をたっぷり使用したマカロンが人気の焼き菓子店。一つ一つの材料にこだわり、20年以上も研究を重ねた店主が作るマカロンは、口溶けの良い食感と素材の豊かな香りが特徴。「マカロンの食感が苦手」「なんとなく食べず嫌い」「甘いだけ」というイメージを持っている人にこそ試してほしいマカロンです。



二和向台駅  
鎌ヶ谷大仏駅

## Patisserie JUGON

(パティスリージュゴン)

〒 船橋市咲が丘2-11-3

☎ 12:00~16:00 休 日曜、月曜

🚶 二和向台駅徒歩12分、鎌ヶ谷大仏駅徒歩14分

☎ 047-407-2056



## 大学ノート4冊分の研究を重ねた博士の作るチョコレート

大学教授だった店主が定年退職後に始めたチョコレート専門店。失敗も成功もノートにぎっしり記録し、自宅の工房で研究を重ねてきました。今では、高品質のカカオマスやカカオバターを使った本格的なチョコレートを求めて遠方から訪れる人も。来店時に勝手口のチャイムを鳴らすと、店主が対応してくれる販売システムです。

新津田沼駅

## 燭楽亭 (しょくらくてい)

〒 習志野市藤崎3-4-13

☎ 9:00~17:00 ※10月~7月頃のみ営業 休 不定休

📍 新津田沼駅徒歩13分 ☎ 047-479-3250

燭楽亭通信 <https://chocoyoko.exblog.jp>

※営業時間と在庫を電話で確認してからおかけするのがおすすめです。

「ケーブルチュールチョコレート」  
ダークスウィート380円  
ミルク400円



店主  
イチオシ



「ボンボン  
ショコラ」  
6個入り2,100円

「生チョコレート(抹茶)」750円



「キッズチョコ」2個入り150円



「ケーブルチュール  
チョコレート」  
アーモンド600円など

みのり台駅

## ユビキタス・ペリー

〒 松戸市稔台7-14-1

☎ 10:00~19:00 ※土日祝は~18:00

休 水曜 🚶 みのり台駅徒歩2分

☎ 047-718-1845



「しみシヨコラスク」430円



バレンタイン  
におすすめ

「焼チョコ」216円

カットカステラ各種

「チョコ」184円

「落花生」184円

「抹茶」173円など



## 職人が一つ一つ手作りする やさしい味の焼き菓子を

甘さ控えめ、しっとり食感のカステラをはじめ、クッキーやリーフパイなどの焼き菓子類がそろった。店の奥では職人がお菓子を手作りする様子を見ることができます。千葉県産の卵や落花生など地の食材も使われており、お土産や贈り物に喜ばれること間違いなしです。

「カステラ屋さんのミルフィーユ風パンケーキ」1,738円。もっちりとしたパンケーキの間にカステラとフルーツがたっぷり!

人気No.1



食後にもおすすめの軽めのデザート「カステラフォンデュ」583円。ふわふわなカステラに3種類のクリームをつけて。  
(左からベリー、キウイ、チョコのクリーム)



カステラ屋さんのカフェでかわいいスイーツをカステラ作りの技術を生かしたパンケーキが人気のカフェ。デザート系から食事系までバリエーション豊富なパンケーキの他、「とろふわ・ふれんち・カステラ」などカステラを使ったスイーツも楽しめます。こだわりの卵を使ったカルボナーラやオムライスは、ランチにぴったり。もちろん「さかえ屋」のカステラも店頭で購入できます。



しっとり＆ふんわり食感のカステラ各種。化粧箱入りで贈り物に最適。



「2度焼きスティック (チョコ)」380円、「はちみつカステラ」1切120円など手軽なギフトも。

## 松戸新田駅 カステラのさかえ屋 カフェ・ドゥ・スヴェニール

- ☎ 松戸市松戸新田553-5
- 🕒 10:00~18:00 ※カフェは~17:30 (L.O.17:00)
- 📅 無休
- 🚶 松戸新田駅徒歩13分  
松戸駅から松戸新京成バス東松戸駅行き(工業団地経由)または紙敷車庫行き(工業団地経由)「富士見台」下車(所要時間5分)徒歩5分
- ☎ 047-314-1278



がんばる自分へ  
甘〜いごほうび

がんばる自分へ  
甘〜いごほうび

おすすめ!



「ダッチベイビー パニラアイスとりんごのコンポート」  
1,000円。加熱調理に合うリンゴで作ったコンポートと  
インド料理店から仕入れているシナモンがアクセント。

## オープン料理専門店のスイーツに舌鼓

築約50年の民家を改装したおしゃれな雰囲気オープン料理専門  
店。シュー生地のような食感が特徴のドイツ風パンケーキ「ダッチ  
ベイビー」や「昔ながらの焼きプリン」など、スイーツ目当てに訪れ  
る人も多いそう。ひきたてのハンドドリップコーヒーなど店主こだ  
わりのドリンクと合わせるのがおすすめです。食事メニューはロー  
ストやコンフィ、グリルなど。幅広いオープン料理が楽しめます。

## OVEN + (オーブンプラス)

- 所 鎌ヶ谷市東初富5-7-26
- 営 昼/11:00~16:00(L.O.15:00)  
夜/金・土・日のみ  
18:00~22:00(L.O.21:00)  
※月・火・木の夜は予約制
- 休 水曜
- 交 鎌ヶ谷大仏駅徒歩12分  
鎌ヶ谷大仏駅から船橋新京成バス  
ニュータウン七次台行き「三本柵」  
下車(所要時間2分)徒歩1分
- ☎ 047-778-4277



陶芸家さんが作った  
「OVEN +」専用の陶  
器など、雑貨類の販  
売も。



酸味と苦味、2種類のチョコレートを使いオーブンで蒸  
し焼きした「テリヌショコラ」770円。チョコ好きにおす  
すめしたい濃厚な味わい。



沿線のスイーツとともに  
気持ちを伝えよう

いかがでしたか？大切なあの人  
へがんばる自分へ贈りたいスイーツ  
は見つかったでしょうか。どのお店  
も、こだわりの素材を使って職人が  
手作りする様子に、スイーツへの大  
きな愛を感じることができました。  
ギフトを贈る相手にも、きっと喜ん  
でもらえるはずです。

今回は、バレンタインデーやホウ  
イトデーにおすすめの商品を中心  
に紹介していましたが、季節やイ  
ベントごとに期間限定商品を展開  
しているお店も多いので、ぜひ他の  
季節にも利用してみてください。紹  
介したカフェに足を運んで、大切な  
人と一緒にスイーツを楽しむのもお  
すすめです。

あなたの気持ちが大切な人へ伝  
わりますように♡



京成津田沼駅の南東に位置する習志野市鷺沼地区で、毎年3月の第一土曜に行われている八劔神社祭礼「劔」。地元では「劔まつり」とも呼ばれています。昔から使われてきた劔に「元禄十六年」と刻印されていることから、江戸時代中期にはすでに行われていたと考えられています。

# 八劔神社祭礼「劔」

疫病退散を願う若い剣士が町を駆ける  
夜遅くまで続く過酷な奇祭

「劔まつり」は、同じ鷺沼地区にある根神社での式典と八劔神社までの練り歩きから始まります。練り歩きの最中には、先頭を歩く天狗が持つ神をもぎ取る地域の人々の姿が、その神を自宅にお供えするのが風習なのだそう。八劔神社での神事後、いよいよメインイベントが始まります。



辻切りの様子

白装束に身を包み、長さ約2メートルの劔を持った8人の剣士が、疫病退散・無病息災を願って200軒以上の氏子の家々を回ります。もともとは土足のまま家上がり、「悪事災難逃れるように」と唱え家の中を駆け抜けていくのが慣わしでした。しかし、建築様式や時代の変化に伴い、今では玄関先でお祓いすることがほとんどだそうです。

昔の村境にあたる4箇所で行われる「辻切り」も見どころの一つ。木札に向かい「やあ！やあ！」と劔を突き、悪疫が村に入るのを防ぎます。辻切りを終えた剣士たちは「宿」と呼ばれる休憩所で、寿司やすき焼き、ケーキなどのごちそうを振る舞われ、また氏子の家々をお祓いするために駆け出します。すべての家を回り終える



のは、夜の10時過ぎ。その過酷さから、荒業や奇祭と言われることもあり。歴史が古く、なぜこのような祭礼が行われるようになったのかは定かではありません。しかし、過去に一度だけ



## 八劔神社祭礼「劔」

《日程》2022年3月5日(土)  
13:00式典開始、22:30頃終了  
※新型コロナウイルス感染症の影響で内容が変更となる場合があります。



### 八劔神社

所 習志野市鷺沼3-14-35  
交 京成津田沼駅徒歩20分

祭礼を行わなかった年があり、その年は疫病が大流行したという言い伝えが残されているそうです。剣士を務めるのは、鷺沼地区に住む中高生をはじめとする若者たち。祖父から父へ、父から子へ。剣士の役目を若い世代に受け渡ししながら、また次の世代へと、この伝統行事が受け継がれていくことでしょう。





谷津干潟



NARASHINO

## 第2回 習志野市

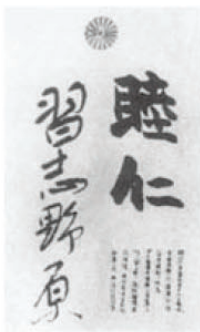
新京成電鉄が走る船橋市・習志野市・松戸市・鎌ヶ谷市。より良いまちや暮らしをつくるための取り組みや、各市の魅力を紹介します。

### ① 習志野の命名

昨年12月9日放送のNHK「日本人のおなまえ」にも取り上げられていましたが、「習志野」の名前誕生には歴史的なエピソードがあります。

江戸時代の習志野は幕府直轄の牧場で、明治になって陸軍の練兵場となりましたが、この時に明治天皇が「習志野原」と命名しました。

1873年、大規模な演習が行われ、陸軍大将西郷隆盛の総指揮の下、篠原国幹少将の全体指揮が特に見事だったことから、観覧されていた明治天皇から「篠原を見習うように」とのお言葉があり、「習え篠原」が「習志野原」になったという説があります。



宮内庁宮内公文書館所蔵

### ② 西郷寅太郎とソーセージ

第一次世界大戦時、東習志野に習志野俘虜収容所が開設され、ドイツ兵捕虜約1000人が生活していました。所長である西郷隆盛の長男・寅太郎は明治天皇のはからいでドイツに留学した経験を持ち、温情をもって捕虜に接しました。

所内では捕虜オーケストラが

ベートーヴェンなどを演奏し、また、アメリカの喜劇映画が多く上映されチャップリンの作品も含まれていたようです。

西郷所長の熱心な説得で捕虜のカール・ヤーンらの職人がソーセージ製法の秘伝を公開し、農商務省の講習会を通じて全国に伝わっていきました。これが習志野市が「日本のソーセージ製法伝承の地」と呼ばれる由縁です。

ご当地ブランドとして百年前の味を復元した「習志野ソーセージ」は、一般的な「羊腸」ではなく「豚腸」を使用。当時のレシピに基づき

塩分は濃い目。ビールとの相性が抜群で、「めっちゃ美味し」と評判です。



### ③ 音楽のまち

1951年に市立第一中学校合奏部の演奏が、当時では珍しいスクールオーケストラとしてNHKで放送された他、1969年の県下2番目のアマチュア・オーケストラ「習志野フィルハーモニー管弦楽団」の結成をはじめ、子どもから大人まで、様々な年代による音楽活動が盛んです。パイプオルガンも備える文化・芸術の殿堂「習志野文化ホール」では「習志野第九演奏会」が年末の恒例行事となっています。



学校教育においては、1972年に市立第一中学校管弦楽部が初めて全国学校合奏コンクールで最優秀賞を受賞し、以降、市立習志野高校吹奏楽部をはじめ、多くの小中学校の音楽部が全国大会で優秀な成績を収めています。

市立習志野高校の野球応援でなじみの楽曲をもとに市が製作したPR動画が「レッツゴー習志野・オフィシャルミュージックビデオ」。自治体が「ミュージックビデオ」を作るというのも珍しいですが、市公式YouTubeで

120万回を超える再生を記録しているというのも音楽のまち習志野ならではです。

### ④ プラッツ習志野

全国の自治体でいま公共施設の老朽化が大きな課題となっています。習志野市では全国に先駆けて、その対策となる計画を策定し「公共施設再生事業」に取り組んでいます。2019年に誕生した生涯学習拠点「プラッツ習志野」はそのモデル事業です。

公民館、図書館、ホール、公園、体育館などを、民間事業者との協働によるPFI事業で一体的に整備しました。

11月には新たに「出会いのひろば」、「ウエルカムひろば」がオープン。図書館の前には市民の要望が多かったカフェも併設され、朝市も開催されるなど、新しい活動がはじまっています。

### ⑤ 都会と自然のハーモニー

習志野市は約21km<sup>2</sup>の市域に約17万5千人が暮らすコンパクトなまちです。市のブランドメッセージは、「あしたのハーモニーが響くまち 習志野市」。

7つの鉄道駅があり都心からのアクセスが良いだけでなく、渡り鳥のオアシス「谷津干潟」など、都会と自然の調和がとれた、「ちよびといまち」です。

(習志野市)

# 千葉の魅力



写真は全て千葉県提供



12月下旬から5月上旬まで、千葉県内の各地で旬を迎えるイチゴ。特徴の異なるさまざまな品種が楽しめるイチゴですが、今回は、千葉県のオリジナル品種「チーバベリー」の魅力を紹介していきます。

ちばのいいもの  
コレクション  
FILE.22

## 「チーバベリー」

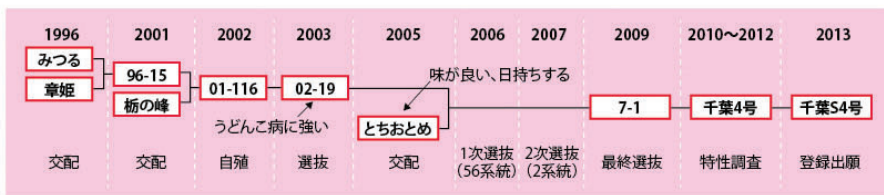
### チーバベリーの基礎知識

チーバベリーは、千葉県農林総合研究センターが開発した千葉県オリジナルのイチゴです。まだ県内でしか栽培されていないため、他の地域ではなかなか食べることができない千葉県ならではの品種となっています。

#### ① 誕生までの歴史

1996年、「大粒でおいしく、病気に強い品種」を目指して開発が始まった千葉県オリジナルのイチゴ。始めは、糖度が高くジューシーで食味が良い「みつる」と、収穫開始が早く収穫量にも優れた大きな実が特徴の「章姫」を交配しました。その後、病気に強い「栃の峰」や日持ち性にも優れた「とちおとめ」とも交配。納得のいく品種を生み出すため、毎日100個ほどのイチゴを食べながら選抜を繰り返して、2012年によやく、のちに『チーバベリー』と呼ばれる「千葉4号」が誕生しました。

そこから3年間、農家の方に実際に栽培しても



交配・選抜の歩み

# もっと知りたい!

らう現地試験を実施。数十軒の農家をまわり意見を聞きながら、品質の良いチーバベリーを安定して栽培できるよう、水のやり方などの栽培ポイントを確認していきました。

## ② 愛称が決まるまで

2015年8月に「千葉S4号」として品種登録されると、愛称の公募がインターネットとハガキで行われました。応募数は2678点。その中から選ばれた愛称候補10点で、人気投票を実施しました。「ルビードロップ」、「あまぶりちゃん」、「千のきらめき」などを抑え、計3131票のうち961票を獲得したのが「チーバベリー」。千葉県オリジナル新品種のイチゴの愛称に決定しました。

順位	愛称候補	投票数		
		合計	投票用紙	イベント
1位	チーバベリー	961	401	560
2位	ルビードロップ	351	194	157
3位	あまぶりちゃん	346	158	188
4位	千のきらめき	301	218	83
5位	さちおうじ	228	158	70
6位	千カラット	221	131	90
7位	あやてまり	212	144	68
8位	青春レッド	201	87	114
9位	ドロップベリー	168	85	83
10位	とんがりっぺ	119	63	56
	(無効票)	23	23	0
	合計	3,131	1,662	1,469

投票結果

## チーバベリーの楽しみ方

### ① 特徴と旬

大粒で、果汁がたっぷり。甘味だけでなく程よい酸味があります。きれいな円錐形で、まる



で宝石のように鮮やかな赤色をしているのが特徴。また、イチゴ栽培の大敵とされる病害「うどんこ病」に強い品種となつています。1月以降に大きな果実が実りますが、特に3月以降に安定して収穫されます。



### ② おすすめの食べ方

まずは、フレッシュなチーバベリーをそのまま頬張り、あふれる果汁の甘みと酸味を味わってみてください。完熟した状態で最も甘みが増すので、ヘタの周りまで赤く色づいた実を選ぶのがポイントです。

また、程よい酸味も楽しめる品種なので、あんこや生クリームとも相性抜群。山武や長生地域のイチゴ狩り園ではチーバベリーのイチゴ大福も人気を集めています。チーバベリーを自宅でアレンジして楽しみたいときは、ぜひたくにジューズにするのもおすすめ。チーバベリーの鮮やかな色

が美しく、おいしさを丸ごと味わえる至極の一杯になるはずですよ。

### ③ イチゴ狩り・直売所

千葉県内の農園のみで栽培されているチーバベリー。1月から5月頃まで、県内各地のイチゴ狩り園や直売所などで楽しむことができます。果実が大きいため、贈答用としても人気です。



チーバベリーが楽しめる農園・直売所の一覧はこちら!

[https://www.pref.chiba.lg.jp/ryuhan/ichigo/documents/chi-baberry-list2\\_4.pdf](https://www.pref.chiba.lg.jp/ryuhan/ichigo/documents/chi-baberry-list2_4.pdf)



※栽培状況等によりチーバベリーがないこともあります。お出かけ前に各施設までお問い合わせください。



# 読者プレゼント

# エンタメ & プレゼント

1月3月

- A** 10名さま (P12) 【有効期限2022年7月末日】  
京成ホテルミラマーレホテルギフト券 (4,000円分)
- B** 10組20名さま (P12) 【有効期限2022年4月末日】  
京成ローザ®️映画鑑賞券
- C** 10組20名さま (P13) 【有効期限2022年5月末日】  
ふなばしアンデルセン公園入園券
- D** 5組10名さま (P13) ※締切は2月4日(金) 消印有効  
「ジャポニスムー世界を魅了した浮世絵」  
ご招待券
- E** 5組10名さま (P13) 【有効期限2022年6月末日】  
マザー牧場入場ご招待券
- F** 6名さま (P19)  
吉岡 詩果さん直筆サイン入り色紙と  
「アクアリンクちば」滑走ご招待券 (1名さま分)
- G** 5名さま (P20)  
日本料理 魚づく お食事券 (1,000円分)

本読者アンケート & プレゼントで取得した個人情報は、企画運営に関わる業務のみに使用し、他の目的で使用することはありません。また、個人情報の管理については事業主催者である新京成電鉄が責任をもって実施いたします。

## 応募方法

- ①ご希望のプレゼント賞品記号
- ②今号で一番面白かった記事
- ③②のご感想
- ④『CiaO』で取り上げてほしいこと
- ⑤「新京成なぜなに百科」で取り上げてほしいテーマ
- ⑥『CiaO』についてのご感想
- ⑦『CiaO』を手にした駅名・場所、Webサイトでご覧になった方はその旨を記入
- ⑧郵便番号 住所 氏名(ふりがな) 年齢 性別 電話番号

上記をはがきに明記のうえ、右記宛先までお送りください。

## 宛先

〒273-0192  
鎌ヶ谷市くぬぎ山4-1-12  
新京成電鉄『CiaO』編集係  
締切は2月20日(日) 消印有効

※応募者多数の場合は抽選とし、当選者の発表は賞品の発送をもって代えさせていただきます。  
※応募方法を問わず、ご応募はお1人さま1回限りさせていただきます。



こちらからも  
プレゼント応募  
できます

## Cinema

### コーダ あいのうた

1月21日(金) 公開

監督:シアン・ヘダー  
出演:エミリア・ジョーンズ、トロイ・コックツァー、マリー・マトリン ほか



©2020 VENDOME PICTURES LLC, PATHE FILMS

### 喰い

2月11日(金・祝) 公開

監督:中田秀夫  
出演:横浜流星、佐野勇斗、白石麻衣、本郷奏多 ほか



©追穂雄 / 集英社 ©2022映画「喰い」製作委員会

### フレンチ・ディスパッチ ザ・リパティ、 カンザス・イヴニング・サン別冊

1月28日(金) 公開

監督:ウェス・アンダーソン  
出演:ビル・マーレイ、ティルダ・スウィント  
ン、フランシス・マクドーマンド



©2021 20th Century Studios. All rights reserved.

### 映画ドラえもん のび太の宇宙小戦争 (リトルスターウォーズ) 2021

3月4日(金) 公開

監督:山口晋  
声の出演:水田わさび、大原めぐみ、かかずゆみ、木村昴 ほか



©藤子プロ・小学館・テレビ朝日・シンエイ・ADK 2021

※公開日などが変更となる場合がございます。

映画鑑賞券(有効期限2022年4月末日)を10組20名さまにプレゼント(上記参照) ※3D作品・特別興行にはご利用いただけません。

## 京成ローザ®️

- 🎫 一般1,900円、大学生1,400円、高校生1,300円、小・中学生1,000円、幼児900円
- 3D作品:一般2,000円、大学生1,800円、高校生、小・中学生、幼児、シニア1,500円
- 📍 京成津田沼駅から京成千葉線「千葉中央駅」直結 ☎️ 043-225-6355(総合案内)

<http://www.rosai0.net>

## 乗り入れてラクラク! 駅直結!



## Gourmet

### ★1・2月のミラーチェ 冬の味覚の厳選コース

季節の食材をテーマにミラマーレのドルチェをゆっくりとお楽しみください。

#### 【メニュー】

- ① 鰯と白子、牡蠣のバブール  
フイヤベースソース
  - ② 仔羊のペルシャード レーズンソース
- ドルチェ:冬イチゴのデザートプレート など

🕒 1月1日(土・祝)~2月28日(月) 🕒 17:00~21:00(L.O.20:00)

👤 お一人さま4,620円(①魚料理または②肉料理をどちらかお選びください)/5,610円(①魚料理、②肉料理 両方お選びの場合) +おすすりめグラスワイン 517円

☎️ 043-222-2250(カフェレストラン ミレフォリア)



### ★バレンタインランチ食べ放題

大切な人へのプレゼント。甘くて美味しいランチ食べ放題はいかがですか。

🕒 2月11日(金・祝)~13日(日)

※予約優先

🕒 11:30~14:30(14:00最終入店)90分

👤 大人2,800円、中学生~大学生2,370円(学生証をご提示ください)、小学生1,680円、幼児(3歳以上)840円

☎️ 043-222-2350

(レストラン ディスカーロ)



イメージ

※状況により開催日、営業時間、内容などが変更になる場合がございます。あらかじめご了承ください。各店舗の最新情報はWebサイトにてご確認ください。  
※新型コロナウイルスなどの感染症拡大防止、ならびにお客さまと従業員の安全・安心を踏まえ、感染症予防・拡大防止策を行っております。



ホテルギフト券(4,000円分、有効期限2022年7月末日)を10名さまにプレゼント(上記参照)

## 京成ホテルミラマーレ

📍 京成津田沼駅から京成千葉線「千葉中央駅」直結  
☎️ 043-222-2111(代表) <https://www.miramare.co.jp/>

## イベント チューリップまつり

日 1～1月30日(日) 場 園内各所  
 内 園内が20種類5万株のチューリップで彩られます。メルヘンの丘ゾーンには約1万株で作るチューリップめいりもオープン！一足早い春の彩りをお楽しみください。



※昨年の様子

## イベント クリスマスローズコレクション・即売会

日 2月19日(土)～3月6日(日)  
 場 メルヘンの丘ゾーン コミュニティーセンター  
 内 クリスマスローズの大株を屋外に展示するほか、コミュニティセンター内には希少品種などを展示。即売会も同時開催いたします。



※昨年の様子

## 企画展 アンデルセンと子ども美術館展

日 1月29日(土)～3月13日(日) 場 子ども美術館 展示室1・2  
 内 イブ・スバング・オルセンの水彩原画53点、ラス・ポーの版画(リトグラフ)10点、早野コレクション資料多数、アンデルセンの屏風(複製)など、アンデルセンやアンデルセン童話に関する子ども美術館の所蔵品を展示します。

## ふなばしアンデルセン公園



開 9:30～16:00(時季によって異なる)  
 休 月曜、2月15日(火)～2月18日(金)  
 料 一般900円(810円)、高校生600円(540円) ※要生徒証提示、小・中学生200円(180円)、4歳以上100円(90円)  
 3月3日(木)はひなまつりを祝って中学生以下入園無料  
 ※( )は割引前売料金、新京成線指定駅で発売中(一部駅を除く)。  
 交 三咲駅から船橋新京成バスセコメディック病院行き・北習志野駅から小室駅行き「アンデルセン公園」下車(所要時間12分・19分) 徒歩1分。三咲駅・JR船橋駅北口から船橋新京成バス小室駅行き「アンデルセン公園西口」下車(所要時間11分・37分) 徒歩5分 ※発車時刻は事前にご確認ください。  
 画 047-457-6627、子ども美術館047-457-6661  
<https://www.park-funabashi.or.jp/and>

ふなばしアンデルセン公園入園券(有効期限2022年5月末日)を10組20名さまにプレゼント(右ページ参照)



## 浮世絵の特性と魅力を再発見！

### ジャポニスム—世界を魅了した浮世絵

会期: ~3月6日(日) ※会期中2月7日(月)に展示替えを行います。  
 会場: 千葉市美術館

19世紀後期～20世紀初めにかけて、大量に海を渡った日本の美術工芸品は、西洋の美意識に大きな影響を与え、ジャポニスムという動向として広がりました。中でも浮世絵版画は、多くの西洋画家たちに直接影響を与えたことが知られています。この展示会は、ジャポニスムの画家たちの視点を通じて、浮世絵の特性と魅力を再発見しようとするものです。浮世絵の名品を中心に、欧米、ロシアからジャポニスムの作品を加えた約220点を展示します。



歌川広重(名所江戸百景 深川洲崎十万坪)安政4年(1857)個人蔵



イワン・ドレーヴィン・アレクサンダー・ブジキン著 『サルタン・生物誌・挿絵』1905年初版 国立国会図書館国際子ども図書館蔵 (V12-2/6展示)

### 千葉市美術館

開 10:00～18:00(金・土曜は20:00まで)  
 ※入場受付は閉館の30分前まで  
 休 2月7日(月)  
 料 一般1,500円(1,200円)、大学生800円(640円)、小～高校生無料  
 ※()内は前売券、および市内在住65歳以上の料金  
 交 京成津田沼駅から京成千葉線「千葉中央駅」徒歩10分  
 画 043-221-2311(千葉市美術館)  
<https://www.ccma-net.jp/>



「ジャポニスム—世界を魅了した浮世絵」ご招待券を5組10名さまにプレゼント(右ページ参照)  
 ※締切は2月4日(金)消印有効

## 松戸の生活のうつりかわりを学ぼう！

### 博学連携展示・こどもミュージアム 「松戸探検 100年前からのくらしのうつりかわり」



会期: ~3月27日(日) 会場: 企画展示室 料金: 無料

博学連携展示は、小学校3年生社会科の「市の様子と人々のくらしのうつりかわり」の学習内容に合わせた展示会です。昔のくらしの道具を「食べる」や「くらす」等のテーマに分けて展示しています。また、松戸のうつりかわりを写真で見られるコーナーもあります。どうぞご覧ください！



### 松戸市立博物館

開 9:30～17:00(入館は16:30まで)  
 休 月曜(祝・休日の場合は開館し、翌日休館)  
 料 観覧無料(常設展示をご見学の際は有料)  
 交 八柱駅徒歩15分。松戸新京成バス小金原団地循環または、新松戸駅行き「森のホール21・公園中央口」下車(所要時間5分) 徒歩すぐ  
 画 047-384-8181(松戸市立博物館)  
[https://www.city.matsudo.chiba.jp/m\\_muse/](https://www.city.matsudo.chiba.jp/m_muse/)

## マザー牧場の春を楽しもう！

### フォトジェニックな菜の花畑をお散歩

開花期間: 2月中旬～4月中旬 場所: 花の大斜面・西

マザー牧場の「春の風物詩」といえば、一面に広がる可愛い菜の花。春になり、気温があがると一斉に花が咲き始めます。「花の大斜面・西」の全域に菜の花が咲く様子は圧巻。花畑をお散歩しながら、春の香りや写真撮影をたっぷりとお楽しみください！

### マザー牧場

開 12月～1月(土日祝) 9:30～16:00 / (平日) 10:00～16:00  
 2月～11月(土日祝) 9:00～17:00 / (平日) 9:30～16:30  
 休 12・1月にあり 料 大人(中学生以上)1,500円、小人(4歳～小学6年生)800円  
 交 京成千葉駅乗換、JR内房線「君津駅」から直通路線バス(所要時間35分)  
 館山自動車道君津スマートIC(ETC車限定)から約8km  
 画 0439-37-3211(マザー牧場) <http://www.motherfarm.co.jp>



赤ちゃん羊: 2～3月は羊の出産シーズン! ふわも可愛い赤ちゃん羊にも会えるかも♡



マザー牧場入場ご招待券(有効期限2022年6月末日)を5組10名さまにプレゼント(右ページ参照)





# 新京成の最新情報をお届け! 新京成 INFORMATION



## 8000形電車の引退を記念してグッズ5種を発売中

### こども電車マスク (ありがとう8000形)

8000形と当社公式キャラクターである「しんちゃん」「けいちゃん」をかわいらしく配しました。洗って複数回使用することが可能です。

価格 1枚500円(素材:綿)



### ありがとう8000形クリアファイル

8000形引退直後に開催した車両撮影会での写真を使用したクリアファイルです。

価格  
500円  
(サイズ:A4/  
高さ310mm×  
幅220mm)



### 大人電車マスク (ありがとう8000形)

洗って複数回使用することが可能です。

価格 1枚500円(素材:ポリエステル・ポリウレタン)



### ありがとう8000形 アクリルキーホルダー

8000形最後の8512編成をデフォルメしたデザインとなっており、取り付けが簡単な金属製のフック付きです。

価格 600円  
(素材:アクリル製/  
サイズ:50mm×50mm)



### ありがとう8000形 ミニタオル

微細な異物や汚れを拭き取ることができ、吸水性と速乾性にも優れています。並んでいる電車は右から、リバイバルカラー(8512編成)、ニューカラー(8518編成)、京成千葉線乗入カラー(8514編成)です。

価格 600円(素材:マイクロファイバー製/サイズ:19cm×19cm)

#### 販売箇所

- セブン-イレブン新京成ST各店 ●バンダレコードテラスモール松戸店(テラスモール松戸3階)
- イトーヨーカドー津田沼店(新津田沼駅前) ●GIFT KEISEI JAPANESE SOUVENIR 上野駅構内店(京成上野駅構内)
- 通信販売 ※在庫状況は直接店舗にお問い合わせください。



## 8000形引退記念イベント第6弾!

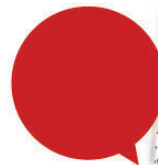
### 「電車重ね捺しスタンプラリー」好評開催中!

「電車重ね捺しスタンプラリー」を3月31日(木)まで開催しています。今回のスタンプラリーでは新京成線6駅にスタンプを設置しました。6駅(6色)のスタンプを重ねて捺すことで、電車の絵柄が完成します。

#### 台紙配布・スタンプ設置場所

松戸駅・八柱駅・くぬぎ山駅・新鎌ヶ谷駅・北習志野駅・新津田沼駅

※なくなり次第終了



※スタンプ台は改札の外に設置してありますので、入場された駅からの運賃が必要となります。

#### お問い合わせ

新京成電鉄お客さま案内番号 047-389-1249(土日・祝日を除く) 9:00~12:00、13:00~17:30



## 「レナンド二宮」で 大きなサイズの納戸をご用意しました

新京成エステートが運営するレンタル納戸「レナンド二宮」において、3坪と4坪の大きなサイズの納戸のレンタルを開始しました。ぜひご利用ください。



**場所** レナンド二宮 千葉県船橋市二宮2丁目1番 薬園台駅徒歩11分。前原駅徒歩11分。

**お問い合わせ** 047-311-2650(新京成エステート)



## 「鉄道を支える人々」展示会に 新京成が登場します

千葉県立現代産業科学館にて、鉄道の安全運行に不可欠な車両整備に携わる人々の写真や資料を展示します。当社も写真撮影に協力しました。



**展示期間** 2月11日(金・祝)～3月13日(日)

**開館時間** 9:00～15:30(入館は15:00まで)

**場所** 千葉県立現代産業科学館 ドームギャラリー

**休月曜日 料無料**(常設展示室への入場は有料)

**☎047-379-2000**



## 松戸の梨カステラ発売中

お知らせ

松戸市にある<sup>まるしえん</sup>園で収穫されたなしを使用し、同じく松戸市内のカステラ専門店さかえ屋にて製造しました「松戸の梨カステラ」を新京成線駅構内にあるセブン-イレブン新京成ST各店にて販売しています。

**販売価格** 650円

**販売場所** 新京成線駅構内のセブン-イレブン新京成ST各店



※在庫状況は直接店舗にお問い合わせください。



## 松戸新田駅北口(津田沼方面)の出入り口が変更になりました

お知らせ

松戸新田駅北口(津田沼方面)の駅舎建て替えに伴い、松戸新田駅北口を仮設駅舎へ移設いたしました。工事に伴い通路が狭くなっておりますので、北口をご利用のお客さまはご注意ください。なお、南口(松戸方面)の出入り口は変更ありません。北口の移設先については右の図をご参照ください。

松戸新田駅をご利用のお客さまにはご迷惑をおかけいたしますが、ご理解・ご協力のほどよろしくお願い致します。

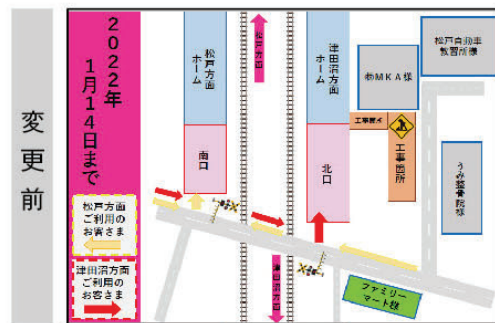


しんちゃん



けいちゃん

工事期間中はお客様にご迷惑をおかけいたします。





# 電車をリノベーション※するって本当?

※リノベーション=手を加えてよくすること。修復。再生。更新。

マンションなどの住宅と同じように新京成電鉄の電車もリノベーションしているって聞いたことがあるんだけど、それって本当なのかな? 一体どんなことを行っているんだろう? 今回は、リノベーションしている箇所や目的について詳しく教えてもらったよ!



8800形電車

## Q 電車の更新って?

A 新京成電鉄では、2016年から毎年1編成ずつ、8800形の電車の更新を行っているよ! 最大の目的は、お客さまサービスを向上すること。より快適に電車を利用していただけるよう、車内の設備を新しくしているんだ。車内設備だけでなく、電車が走るために大切な主回路システムのリニューアルも行っているから、省エネにもつながっているんだよ。今は6編成が更新を終えていて、もうすぐ7編成目の電車が更新される予定なんだ。

長い間活躍してきた車両がきれいに生まれ変わるのを見ると、とてもうれしい気持ちになります! より多くのお客さまに電車内で快適に過ごしていただけるよう、これからも車両の更新を進めていきます。



車両課 西國原 慶介



# Q uestion

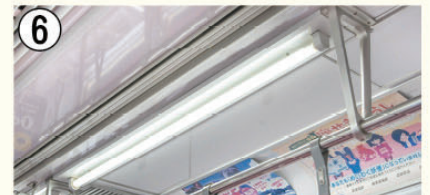
## どこを更新したの？

**A nswer** ① 車内の壁や床材、シートの生地を張り替えたよ。外装のジェントルピンクと色彩に統一感が生まれ、イメージアップしているね！

② シートの両端に「袖仕切り」と呼ばれる板を設置したよ。この板があることで、座っている人にも立っている人にも快適さがアップするんだ。

③ 吊革と吊輪を変更したよ。吊輪は丸から三角形にして、向きも変えたことで、より握りやすくなったんだ。

④ 優先席の吊革は、わかりやすいように色を黄色に変えたよ。手すりも黄色にしたんだ。



⑤ 車内案内表示器が液晶ディスプレイになったよ。見やすくなっただけでなく、より多くの情報を表示できるようになったんだ。多言語表記も取り入れたよ。

⑥ 室内灯をLED化したよ。更新前に比べて省エネになったよ。また、車内も明るくなってより快適に過ごせるね。

更新前の車両と比べると、  
同じ車両でも細かな差があるよ。  
しかも明るくきれいな車内空間だね！



更新後の車両



# 一度も嫌になっただことがない 大好きなスケートで世界を目指す

山梨学院大学に通う19歳のフィギュアスケーター・吉岡詩果さん。「自分の演技を見て、笑顔になったり幸せな気持ちになったりしてもらえたらうれしい」と、言葉を選びながら丁寧に話す姿が印象的です。そんな吉岡さんに千葉県にまつわるエピソードやスケートに対する思いを聞いてみました。

**試合よりも練習が好き  
毎日通ったスケート場**

千葉県印旛郡酒々井町

出身のフィギュアスケーターの吉岡詩果さん。2019年の全日本フィギュアスケート選手権大会で新人賞受賞、2020年の全国高等学校スケート選手権大会では優勝を果たすなど目覚ましい活躍ぶりを見せている選手です。吉岡さんがスケートを始めたのは2008年のこと。

「バンクーバーオリン

ピックで浅田真央選手の演技を観て、やってみたいと思ったのがきっかけです」

家族で千葉市美浜区にある「アクアリンクちば」に行き、初めて氷上を滑ったのが小学1年生の冬。小学2年生の頃には本格的に練習を始め、週6〜7日も酒々井町から美浜区まで通うほどスケートにのめり込んでいったといいます。

「ジャンプとかはできるよようになるまでにすごい時間がかかるんですけど

ど、跳べるようになったときの達成感がすごくうれしくて。練習するのがすごく楽しかったです。スケートを始めてから今まで、スケート嫌だなんて思ったことがなくて。試合よりも練習が好きです(笑)。スケートが大好きで、毎日スケートしたいなあって思いながら練習しています」

吉岡さんにとって初のシニアの大会となった2019年の全日本フィギュアスケート選手権。ジュニアからの推薦選手として挑んだこの大会は、強く心に残っていると話します。

「観客の人数がそれまでの試合とは比にならないくらい多くて。代々木体育館が満員になるくらいたくさん観客が入っていて、歓声ってすごいんだなっ

て感じました。滑っていて一番気持ちよく踊れた試合でした」

日本を代表するトップスケーターたちと競い合ったこの大会で、吉岡さんは新人賞に輝きました。大会前には練習拠点だった「アクアリンクちば」が台風で被災し休業。

その後コロナ禍の影響で休業が続ぎ、練習場所が奪われてしまうピンチもあったといいます。

「その頃は千葉県内に一つしかスケートリンクがなかったんで、練習ができ



撮影:古都悦郎

ないとときもあったんですけど、当時通っていた植草学園高校の先生や友達、コーチたちの協力のおかげで、スケートを続けることができました。千葉にいなかったら続けていられなかったのかなと思うので、すごく感謝しています」

**基本に立ち返り再強化  
来季は国際試合を目指す**

2021年春、山梨学院大学スポーツ科学部に進学した吉岡さん。「トップの選手と比べる

## フィギュアスケーター よし おか しい か 吉岡 詩果さん



撮影:古都悦郎



[プロフィール]

SHIIKA YOSHIOKA

2002年10月31日、千葉県印旛郡酒々井町生まれの19歳。小学生の頃から千葉市美浜区の「アクアリンクちば」を練習拠点にフィギュアスケートに打ち込む。2018年ISUジュニアグランプリ・オーストリア大会3位。2019年全国日本フィギュアスケート選手権大会10位、新人賞を受賞。2020年全国高等学校スケート選手権大会(インターハイ)優勝。2021年3月植草学園大学附属高校卒業。同年4月山梨学院大学スポーツ科学部に進学。現在は山梨県を拠点に学業とトレーニングに取り組んでいる。

と表現やスケートティングの技術が全然足りないと思っていて、その部分を岩本英嗣コーチに指導していただきたいと思って山梨に来ました」

今、今できる『基本』を練習しています。前までは何も考えずにただただ滑っていたんですが、山梨に来て、ちゃんと細かい部分を強化しようと思うようになった。刃のどこに乗れば一番滑るのか、とか、汚い音がしないか、と

か。まだまだ伸ばすところがたくさんあるので、頑張りたいと思います」

私生活では、栄養士の指導を受け自炊をしながら食事管理しているというアスリートらしい面を見せる一方で、「オフの日は友達とカフェ巡りをするのが好き」と、はにかんで話す大学生らしい一面

も。学校の勉強は好きか尋ねると「うん(笑)」と笑いながらも、「高校と違って大学では、コーチングの授業などもあって、ためになることを学べるのがすごく楽しいです」と話してくれました。

将来的には指導者を目指したいと話す吉岡さんですが、目の前の目標には

国際試合への出場を掲げます。

「ジュニアの選手としてしか国際試合に出たことがないので、来シーズンの全日本選手権で上位に残って、シニアの選手として国際試合に出場できたらいいなって思っています」

吉岡さんのさらなる飛躍が楽しみです。

撮影：古都悦郎



吉岡詩果さん直筆サイン入り色紙と「アクアリンクちば」滑走ご招待券1枚のセットを6名さまにプレゼント (12ページ参照)



# ス / テ / キ / な / 寄 / り / 道



①「魚つく御膳」3,000円。鮮度抜群のお造りをはじめ、蒸しアビのステーキや天ぷらなどを堪能できる人気No.1の御膳料理です。  
②平日ランチタイム限定「華ごよみ遊膳」3,080円。旬の素材を使った9種類のお料理、にぎり寿司、鍋物など。デザートとコーヒーもセットで女性に人気。  
③1階はテーブル席。目隠しのある席もあり、落ち着いた食事を楽しむことができます。2階には会食などに利用できる個室も。

**Present** お食事券(1,000円分)を5名さまにプレゼント  
(12ページ参照)



所 船橋市習志野台3-17-7  
営 11:30~15:00 (L.O.14:00)  
17:00~22:00 (L.O.21:00)  
休 月曜(祝日は営業、翌日定休)  
☎ 北習志野駅徒歩3分 ☎ 047-461-6161

## 北習志野

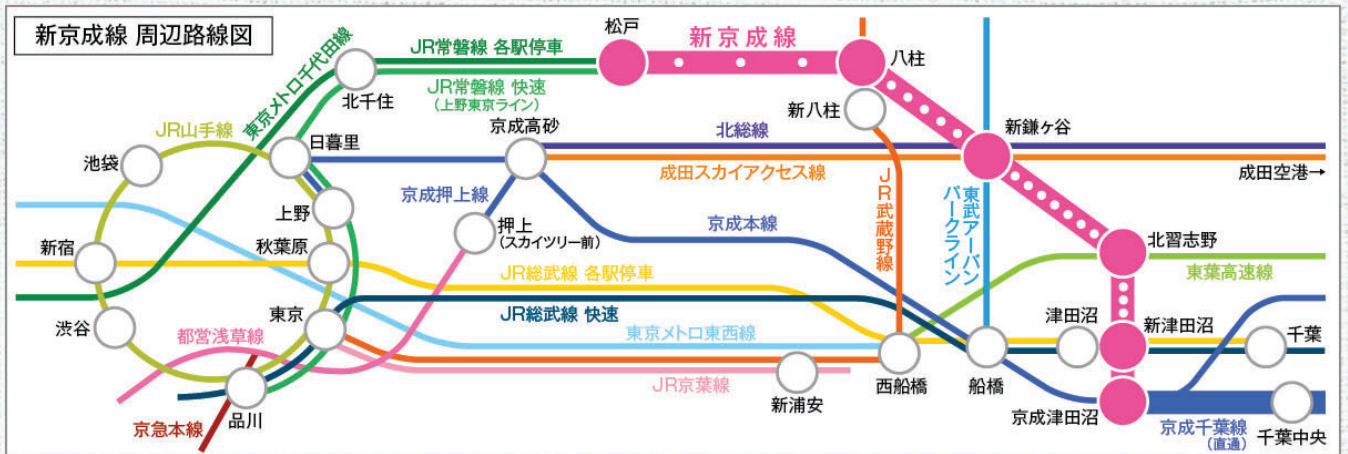
## うお 日本料理 魚つく

北習志野駅から徒歩3分。線路沿いの通りから一本裏路地に入った静かな場所に佇む「魚つく」。北習志野駅前にある「スーパードル」鮮館・魚次」を営む株式会社魚次が1999年にオープンした日本料理の店です。鮮魚店創業の1967年から培ってきた確かな目利きと仕入れを武器に、新鮮な魚介を使った料理を提供しています。

豪華な舟盛りや揚げ物、焼き物といった一品料理の他、御膳料理や丼もの、会席料理などメニューが豊富にそろい、普段使いから法事や結納までシーンに合わせて利用できます。お祝いの席に最適な会席料理は、「花」4400円、「月」5500円など。旬の素材を使った見た目にも美しい料理に、心満たされるひとときを過ごすことができます。

「うな重」や「うな重御膳」など、職人が丁寧に仕上げ、関東風にふっくらと焼き上げるうなぎもファンが多い人気メニュー。また、冬には、あんこう鍋やぶく鍋といった鍋物が登場し、旬の味覚を楽しめます。

平日の昼には天井や海鮮丼などのお手頃なランチメニューも。寿司や御膳弁当などテイクアウトメニューも充実しているので、ぜひお気軽に利用してみてください。



※本誌掲載の価格は消費税込みで表記しています。※本誌掲載の情報は取材時点のものです。